

# MACE

RESTAURANT · EVENT · KONFERENZ

## Adresse Eventlocation

**MACE Restaurant und Konferenz**

Beta Straße 10F  
85774 Unterföhring

## Firmenanschrift

**Stephan Matheiwetz**

Beta Straße 10E  
85774 Unterföhring

[www.mace-restaurant.de](http://www.mace-restaurant.de)

[www.facebook.com/maceRestaurant.speisesyndikat](https://www.facebook.com/maceRestaurant.speisesyndikat)

# 1. Unsere Räumlichkeiten

## 1.1 MACE Conference

Im zweiten Obergeschoss des MACE Gebäudes befindet sich unser Konferenzbereich.

Dank der **verschiebbaren Wände kann dieser bis in maximal drei Räume unterteilt werden** und somit flexibel und optimal an die Ansprüche der Veranstaltung angepasst werden.

So eignen sich die Räume sowohl für kleinere Tagungen wie auch für große Betriebsversammlungen oder Abendveranstaltungen.



Die Konferenzräume kann man verdunkeln und die Beleuchtung ist stufenweise dimmbar. Auf Wunsch bieten wir Ihnen auch gerne ein Konferenzgetränke-, Kuchen-, oder Frühstücksbuffet im Raum an.

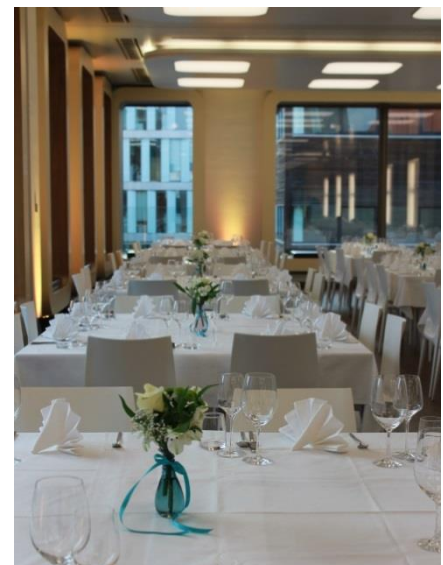
### Ausstattung der Konferenzräume

Unsere Konferenzräume sind mit insgesamt mit 35 Bankett - Tischen (80x160cm) und 140 Konferenzstühlen ausgestattet. Dieses Mobiliar ist kostenfrei und wird über die Raummiete abgedeckt. Wenn Sie für Ihre Veranstaltung zusätzliches Mobiliar benötigen, stehen wir selbstverständlich gerne bei der Auswahl und Bestellung zur Verfügung. Sie erhalten ein Ihren Anforderungen entsprechendes Mietangebot von uns.

### Technik

Die zur Verfügung stehende technische Ausstattung besteht aus Apple TV, Blu-ray-Receiver, Beamer (1920x1200 / 4200 ANSI Lumen), Audio-Anlage mit einem Handmikrofon, einem W-LAN (10 Mbit SDSL) oder kabelgebundenem Internet.

Die Stromversorgung in den Konferenzräumen ist mit mehreren Steckdosen in den Bodentanks ausreichend versorgt. Starkstrom ist vorhanden (16 A & 32 A).



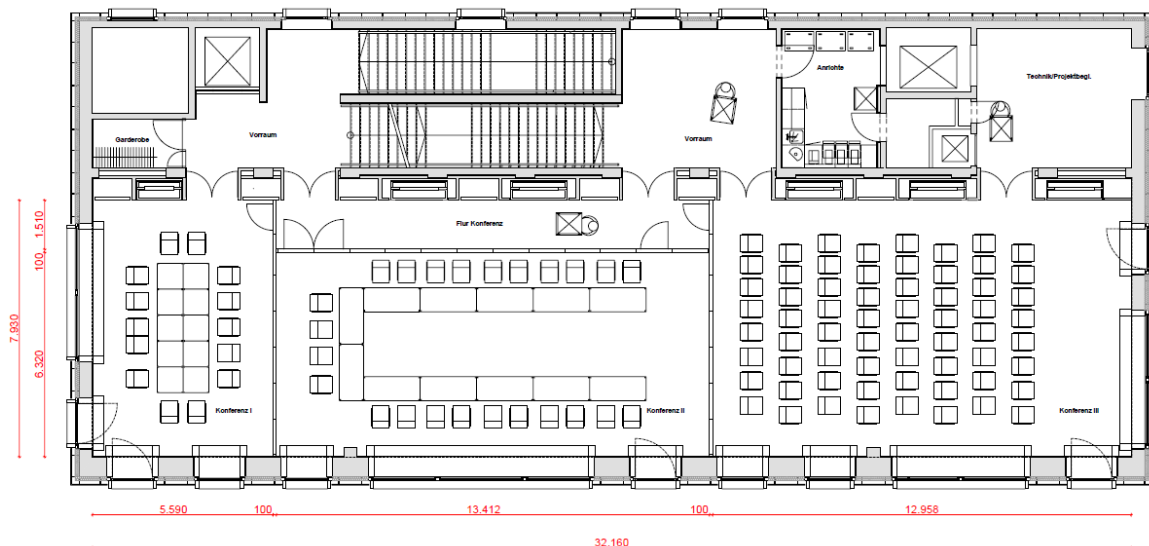
Über die interne Audio-Anlage können durch die Verbindung eines Audiokabels an Laptop und Transmitter Ton und sonstige Einspielungen gesteuert werden. Auch die Nutzung von Mikrofonen ist möglich. Die Tontechnik sowie Mikrofon-Nutzung muss im Vorfeld mit uns besprochen werden. Zur reibungslosen Nutzung empfehlen wir Ihnen vor der Veranstaltung einen Termin für einen Technik-Check mit uns zu vereinbaren.

### Zusätzliches Equipment

Falls die vorhandene technische Ausstattung für Ihre Veranstaltung nicht ausreichen sollte, fragen wir gerne unseren Technik-Partner für Sie an. Falls Sie Ihren eigenen Technik-Fachmann mitbringen möchten, geben Sie uns bitte im Vorfeld Bescheid.

Außerdem können Sie bei Bedarf Pinnwände, Flipcharts, Moderatorenkoffer, Telefonspinnen, DVD-Player, Mikrophone etc. gegen eine zusätzliche Gebühr anmieten.

<u>Raumnamen</u>	<u>Fläche</u>	<u>Tagesmietpreis</u>	<u>Bestuhlungsvarianten</u>			
			<u>Reihe</u>	<u>Parlam.</u>	<u>U-Form</u>	<u>Block</u>
Konferenzraum 1	45qm	390€	25 Pax	15 Pax	15 Pax	15 Pax
Konferenzraum 2	105qm	690€	70 Pax	35 Pax	30 Pax	30 Pax
Konferenzraum 3	105qm	690€	70 Pax	35 Pax	30 Pax	30 Pax
Konferenzraum 4 (1-2)	155qm	1080€	130 Pax	70 Pax	60 Pax	60 Pax
Konferenzraum 5 (2-3)	210qm	1380€	220 Pax	80 Pax	60 Pax	60 Pax
Konferenzraum 6 (1-3)	255qm	1170€	330 Pax	100 Pax	80 Pax	80 Pax

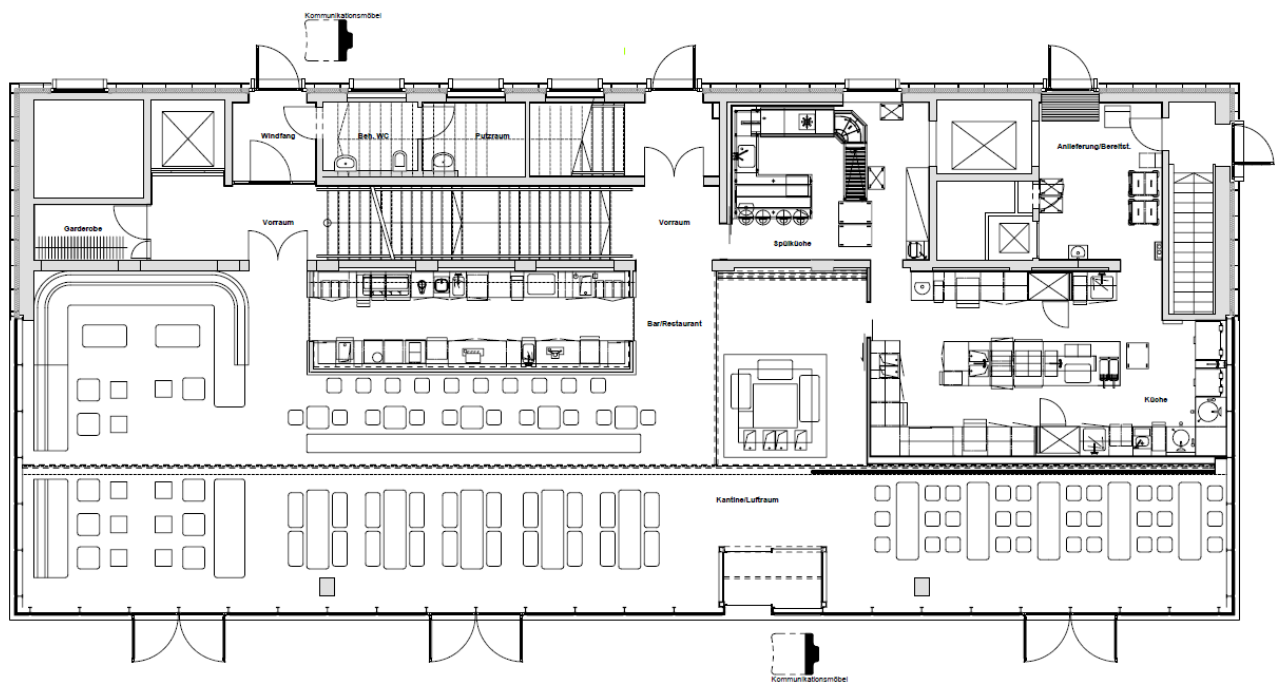


## 1.2 MACE Restaurant & Plaza

Das MACE Restaurant befindet sich im Erdgeschoss des Gebäudes und ist tagsüber für Gäste zum Mittagessen geöffnet. Dienstag bis Donnerstag bieten wir neben der Speisekarte, die auch Tagesgerichte und Pizzen beinhaltet, ein Lunchbuffet an. Gerne können auch die Konferenzbesucher ihre Mittagspause hier verbringen. Wir reservieren gerne einen Tisch für Sie!

Das MACE Restaurant kann aber auch exklusiv für Ihre Veranstaltung gemietet werden. Der durch die großen Fenster lichtdurchflutete Raum bietet mit einer Fläche von 200 qm Platz für bis zu 200 Personen.

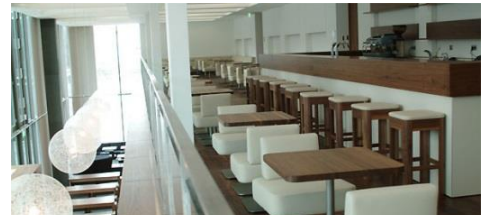
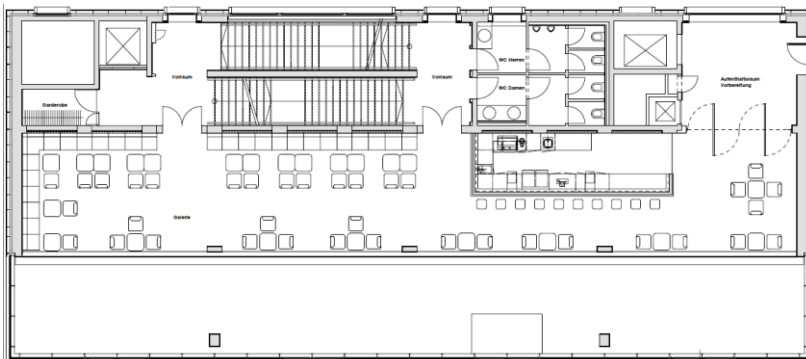
Vor dem Restaurant befindet sich eine große Plaza, die im Sommer den idealen Platz für Sommerfeste, Hochzeiten oder Firmenfeiern bietet. Auch im Winter kann die Plaza beispielsweise für einen weihnachtlichen Glühweinpfang perfekt genutzt werden.



### 1.3 MACE Galerie

Die MACE Galerie befindet sich im Zwischengeschoss mit Blick auf das darunter gelegene Restaurant und die Plaza. Sie bietet zudem Platz für bis zu 120 Personen.

Hier können Aperitifs oder Frühstücks-Empfänge sowie Mittagessen in Form von Buffet, gesetztem Dinner und Flying Buffet stattfinden. Auch Abendveranstaltungen wie zum Beispiel Get-together oder gesetzte Dinner können hier durchgeführt werden.



### 1.4 MACE Kitchen

Das MACE Kitchen, eingerichtet wie eine moderne Küche, liegt gegenüber dem Hauptgebäude bietet den perfekten Raum für Veranstaltungen im kleineren, legeren Rahmen. Stehempfänge, Weinverkostungen, Geburtstagfeiern oder beispielsweise gemeinsame Koch-Sessions mit Freunden, Kollegen oder Verwandten sind hier möglich. Auch das MACE Kitchen bietet im Sommer einen Außenbereich, der für die unterschiedlichsten Veranstaltungen ganz individuell genutzt werden kann.



## 1.5 Mietpreise & Fakten zur Raumnutzung als Cateringbereich

<u>Raum</u>	<u>Fläche</u>	<u>Personen -anzahl</u>	<u>Mietpreis bei Tagesveranstaltung</u>	<u>Mietpreis bei Abendveranstaltung</u>
Restaurant (EG)	200qm	120 Pax sitzend 200 Pax stehend	3500€	Nach Absprache
Terrasse (EG)	160qm	300 Pax sitzend 400 Pax stehend	Ist im Restaurant (s.o.) inkludiert	Nach Absprache
Galerie (1. OG)	170qm	80 Pax sitzend 120 Pax stehend	750€	Nach Absprache
Saal (2. OG)	255qm	270 Pax Bankett 200 Pax Gala 350 Pax stehend	1770€	Nach Absprache
Dachterrasse (3. OG)	120qm	50 Pax stehend Sitzend n.A.	1000€	Nach Absprache
Exklusive Nutzung aller Räumlichkeiten	600qm	400 Pax sitzend 600 Pax stehend	7500€	Nach Absprache

**Für weitere Informationen zu Themen wie Vertragsabschluss und Rücktritt  
fordern Sie bitte unsere AGBs an**

## 2. Anfahrt / Parken

### 2.1 Anfahrt mit öffentlichen Verkehrsmitteln

**Vom Hauptbahnhof München** mit der S-Bahn Linie S8 (Richtung Flughafen München) bis S-Bahn-Station Unterföhring (ca. 22 Minuten)

**Vom Flughafen München** mit der S-Bahn Linie S8 (Richtung Hauptbahnhof München) bis S-Bahn-Station Unterföhring (ca. 17 Minuten)

**Von der S-Bahn-Station Unterföhring** ist es noch ungefähr ein Kilometer (5-Geh-Minuten) bis zum MACE

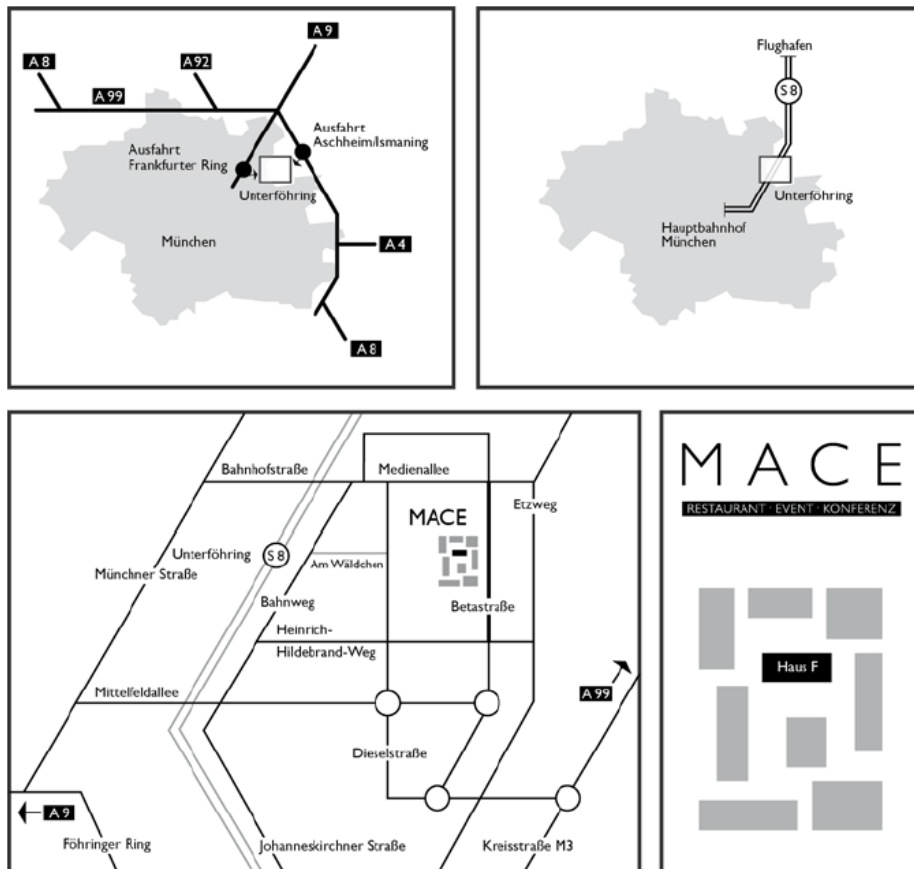
### 2.2 Anfahrt mit dem Auto

**Von der Autobahn:** Autobahnabfahrt „Aschheim/Ismaning“ (A99) in Richtung Ismaning. Links auf die M3 „Richtung Unterföhring“, bis zum Kreisverkehr und dort in die Dieselstraße einbiegen. Am 1. Kreisverkehr biegen Sie dann in die Beta Straße ein und fahren bis zur Nummer 10.

**Von der Münchner Innenstadt (ca. 15 min):** Effnerstraße oder Föhringer Ring bis zur Ausfahrt „Gewerbegebiet Unterföhring“. Die M3 bis zum Kreisverkehr und dort in die Dieselstraße. Am 1. Kreisverkehr biegen Sie dann in die Beta Straße ein und fahren bis zur Nummer 10.

**Parkmöglichkeit:** Unsere Gäste können bei Veranstaltungen die öffentliche Tiefgarage (Park Village) kostenlos nutzen. Ausfahrtickets erhalten Sie von uns.

Es stehen bis zu 240 Stellplätze zur Verfügung, die jedoch nicht garantiert oder reserviert werden können.



## 2.3 Anlieferung

Bitte beachten Sie bei Ihrer Veranstaltung, dass nur Fahrzeuge bis 7,5t auf dem MACE- Gelände gestattet sind.

Anlieferungen erfolgen über die Warenannahme (Rückseite Haus F).  
Bitte beachten Sie die ausgeschilderte Feuerwehranfahrtszone.

Das Gelände ist nur über die Einfahrt neben der Tiefgarage (Betastr.10) befahrbar.  
Bei Einfahrtsgenehmigung lassen wir die Poller nach Rücksprache herunter.

Der Lastenaufzug hat die Maße von 1 x 2m und kann mit Euro-Paletten geladen werden.  
Der Aufzug kann nur mit Hubwagen, nicht aber mit einer Elektro-Ameise befahren werden.

Bitte bewegen Sie alle Lasten schonend, da unsere Böden, die Wände und die Ausstattung hochwertig sind.



## 3. Hotels

### 3.1 Hotels in Unterföhring

#### **Best Western Hotel The K**

Dieselstraße 17

85774 Unterföhring

Telefon: 089 200 940 700

[http://www.hotel-the-k.de/  
reservation@hotel-the-k.de](http://www.hotel-the-k.de/reservation@hotel-the-k.de)

#### **Hotel Lechnerhof**

Eichenweg 4

85774 Unterföhring

Telefon: 089 958280

[www.hotel-lechnerhof.de](http://www.hotel-lechnerhof.de)  
[info@hotel-lechnerhof.de](mailto:info@hotel-lechnerhof.de)

#### **Feringapark Hotels**

FeringasträÙe 2

85774 Unterföhring

Telefon: 089 95716-0

[www.feringapark-hotels.com](http://www.feringapark-hotels.com)  
[welcome@feringapark-hotels.com](mailto:welcome@feringapark-hotels.com)

#### **Comfort Hotel Am Medienpark**

Bahnhofstraße 15

85774 Unterföhring

Telefon: 089958465-0

[www.comfort-hotel-am-medienpark.de](http://www.comfort-hotel-am-medienpark.de)

#### **Gasthof zum Gockl**

Münchner Straße 73

85774 Unterföhring

Telefon: 089 95830-0

[www.hotel-zum-gockl.de](http://www.hotel-zum-gockl.de)  
[mail@hotel-zum-gockl.de](mailto:mail@hotel-zum-gockl.de)

#### **Gasthof Zur Post**

Münchner Straße 79

85774 Unterföhring

Telefon: 089 95098-0

[www.gasthof-zur-post-ufg.de](http://www.gasthof-zur-post-ufg.de)  
[info@gasthof-zur-post-ufg.de](mailto:info@gasthof-zur-post-ufg.de)

**SportScheck Hotel**

Münchner Straße 15

85774 Unterföhring

Telefon: 089 9928740

[http://allwetteranlage.de/sportscheck-hotel-muenchen/  
willkommen@SportScheckAllwetter.de](http://allwetteranlage.de/sportscheck-hotel-muenchen/willkommen@SportScheckAllwetter.de)

## 3.2 Hotels in der Umgebung

**Leonardo Hotel Munich Arabellapark**

Effnerstraße 99

81925 München

Telefon 089 92798-0

<https://www.leonardo-hotels.com/leonardo-hotel-munich-arabellapark>  
[info.arabellapark@leonardo-hotels.com](mailto:info.arabellapark@leonardo-hotels.com)

**Sheraton München Arabellapark Hotel**

Arabellastraße 5

81925 München

Telefon 089 92320-0

[www.sheratonarabellapark.com](http://www.sheratonarabellapark.com)  
[arabellaparkmuenchen@sheraton.com](mailto:arabellaparkmuenchen@sheraton.com)

**Westin Grand Hotel München**

Arabellastraße 6

81925 München

Telefon 089 9264-0

[www.westingrandmunich.com](http://www.westingrandmunich.com)  
[grandmuenchen@westin.com](mailto:grandmuenchen@westin.com)

**Freisinger Hof**

Oberföhringer Straße 189 -191

81925 München

<http://www.freisinger-hof.de>  
[office@freisinger-hof.de](mailto:office@freisinger-hof.de)

## Kontakt

Unser Team berät Sie jederzeit gerne.

Bei (An)Fragen können Sie uns gerne per Mail an [info@mace-restaurant.de](mailto:info@mace-restaurant.de) oder telefonisch über die **089 / 255 515 255** (werktags 08:00 bis 18:00 Uhr) kontaktieren.



**Stephan Matheiwetz**

Inhaber & Geschäftsführer



**Leonie Klaiber**

Veranstaltungsleitung



**Kornelia Bauer**

Veranstaltungsleitung